

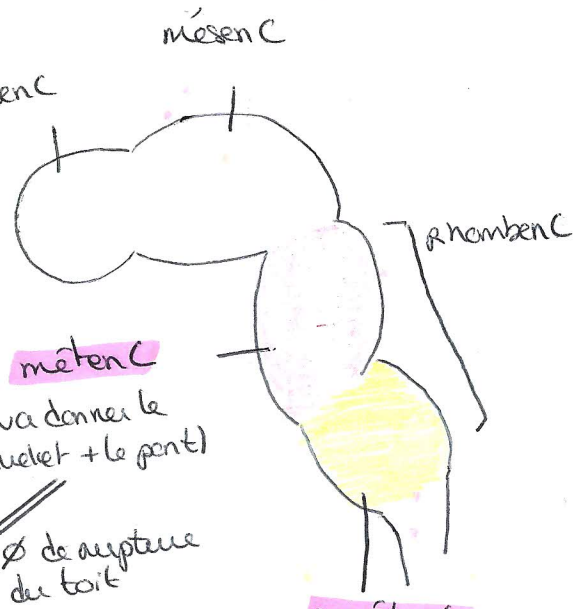
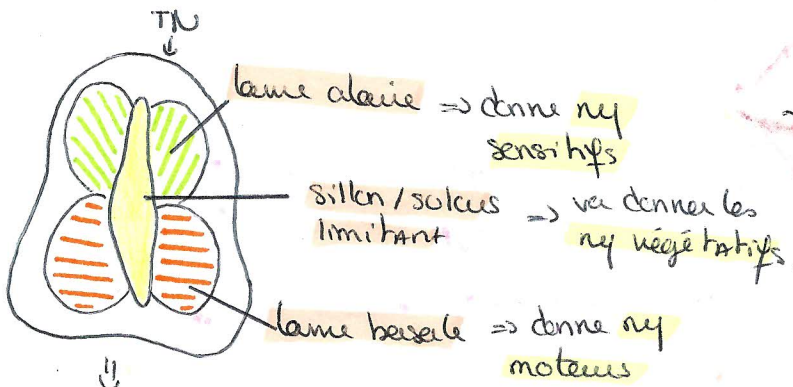
Neuro cours n° 9

TC et Cervelet

Cours n° 10: Rappel morpho.

Myx gris centraux

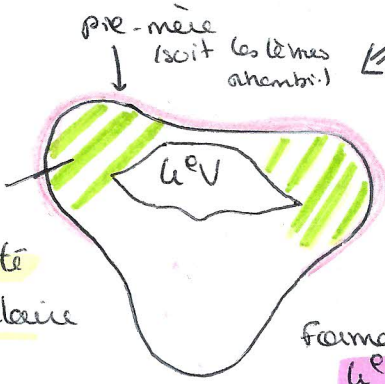
I. Embryo. du TC



on va avoir des dupl. de TN en fait des étages du TC.

ont former le cervelet

les lames rhombiques = protubérance latérale issues de la lame alaire

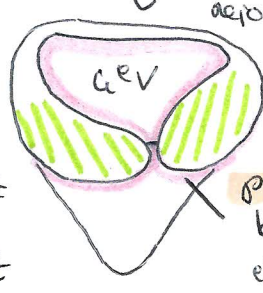


ouverture du toit du TN.



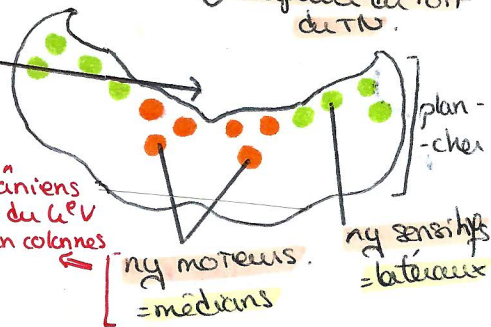
accident. des 2 feuillets de la pré-mère = formation des plexus choroïdes. qui se situent uniquement dans la poche inf du toit.

les lames qui se sont rejointes descendent sur la mo. allongée



formation du 4eV

pre-mère soit les lames antérieures et entourent le cervelet



l'apophyse du cuir

⇒ arces de LCS → protège le cuir.

les plexus choroïdes sécrète le LCS

→ si excès de LCS ⇒ hydrocéphalie → accidents mentaux chez enf.

à la poche inf du toit (= ouverture inf de la toile choroïdienne) on a le trou de Magendie. seul communiq. entre les 2.

permet la communiq. entre le 4eV et les esp. subarachnoïdiens (= arcau encéphal. et moelle spinale)

réabsorption du LCS au niv des sinus vnx via les villosités choroïd. (par les granules de Pacchioni.)

